

中古住宅

販売価格

4,480 (税込) 万円

交通

JR東北本線 「土呂」駅 徒歩 4 分  
バス停 徒歩 分

名称

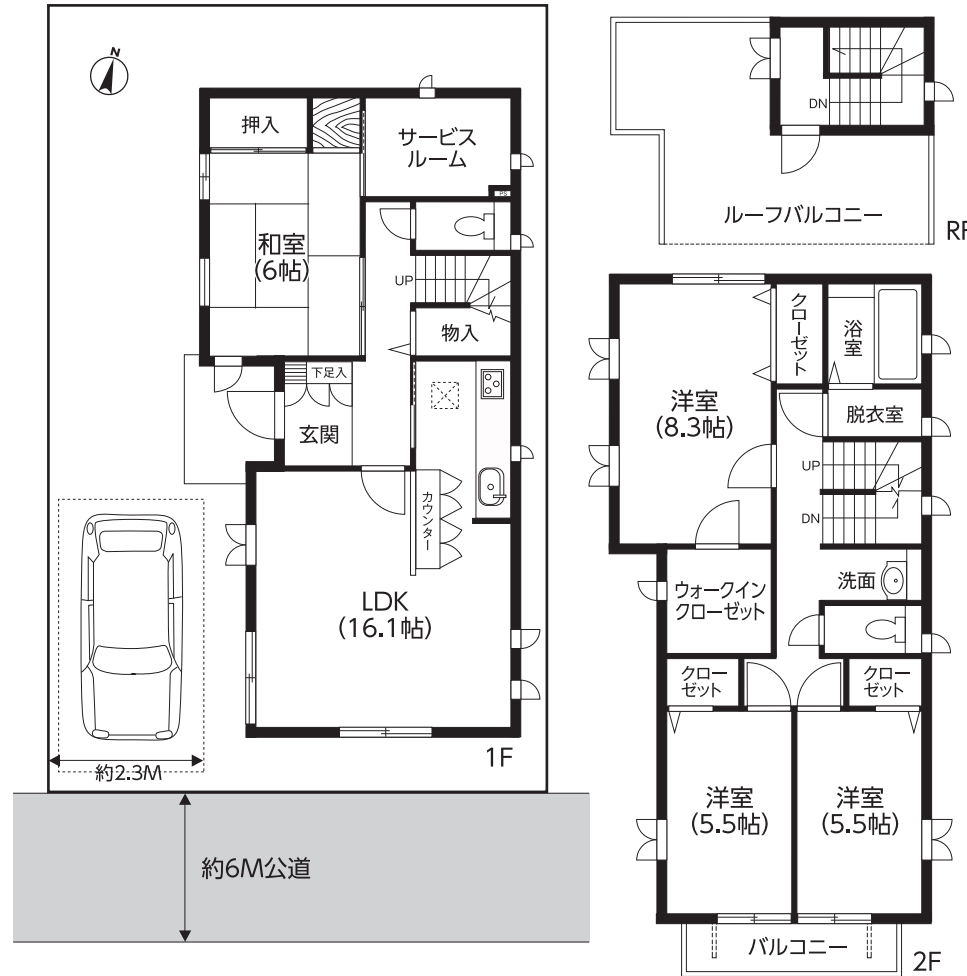
さいたま市北区土呂町1丁目 戸建

# 土呂駅徒歩4分 スミリンシステム住宅旧施工

- ◎南6M公道
- ◎床暖房付(1階LDK一部)
- ◎全室クロス張り替え、ハウスクリーニング等

4LDK+サービスルーム+屋上 ■土地面積/108.24㎡(32.74坪) ■建物面積/120.03㎡(36.30坪)

【区画・間取配置図】



所在	さいたま市北区土呂町1丁目24-12		
土地	権利形態	所有権	
	敷地面積	108.24 m <sup>2</sup>	( 32.74 坪)
	私道負担	無	m <sup>2</sup> ( 坪)
	セットバック	無	m <sup>2</sup> ( 坪)
	地目	宅地	地勢 (平坦) %
	接面種別	公道	42条2項規定適用 無
	位置指定	( 無 )	年 月 日 第 号
	接道	南側	道路幅員 6M
道路面より	m	舗装 完全	
建物	構造	木造 2 階建	
	築年月	平成13年5月	
	建築確認番号	第 号	
	1 階	59.55 m <sup>2</sup>	2 階 60.48 m <sup>2</sup>
	その他	m <sup>2</sup>	
合計	120.03 m <sup>2</sup> ( 36.30 坪)		
間取り	4LDK+サービスルーム		
都市計画	都市計画	市街化区域	
	建ぺい率	60 %	容積率 200 %
	用途地域	第二種中高層住居専用地域	
	高度地区	20M地区	防火地域 指定なし
	区画整理	計画無	街路計画 無
	その他法令上の制限	景観法、22条区域	
設備仕様	ガス	都市ガス	雑排水 本下水
	飲料水	公営水道	給湯 戸別
	汚水	本下水	駐車場 有
	引渡	現況	空家 時期 相談
備考	※広告掲載不可 ※図面と現況が異なる場合は現況を優先とします。		

■(公社)埼玉県宅地建物取引業協会会員 ■埼玉県知事免許(3)第21303号

# タイセーホームズ

株式会社 大成総合不動産 〒330-0852 埼玉県さいたま市大宮区大成町3丁目548-2富士幸ビル4F

## TEL 048-660-0555 求む!土地・マンション・戸建

## FAX 048-660-0577 資料はFAXまで!!

取引態様/売主

手数料/3%(税込)

情報公開日/ 令和2年3月2日